



CITTA' DI VELLETRI
Città metropolitana di Roma Capitale
Piazza Cesare Ottaviano Augusto - CAP 00049 - tel 06961581

Realizzazione di un fabbricato con 24 alloggi di "Edilizia
Residenziale Pubblica" in attuazione del "Piano Nazionale di
Edilizia Abitativa di cui al D.P.C.M. 16 luglio 2009"

PROGETTO DEFINITIVO

CITTA' DI VELLETRI
PROVINCIA DI ROMA
26 APR 2018
PROT. N. 22036

GRUPPO DI PROGETTAZIONE IN RTP
Capogruppo: arch. Gian Luca Cordella
Architettura: arch. Massimo Acito
Strutture e Impianti: arch. Caterina Aurora Rogai
Geologia: dott. geol. Pier Luigi Cera
Sicurezza: ing. Paolo Bifano
CONSULENTI:
Architettura: prof. arch. Marco Burrascano
COLLABORATORI:
Architettura: arch. Giulia Costantini
Strutture: ing. Giovanni Bifano
ing. Sergio Micillo
geom. Filippo Bifano

d					
c					
b					
a					
REV.	DATA	DESCRIZIONE MODIFICA	REDATTO	APPROVATO	AUTORIZZATO

Data Aprile 2018
rapp: 1:100 - 1:25

PROGETTO STRUTTURALE

PIANTA DELLE FONDAZIONI PARTICOLARI COSTRUTTIVI

N.B.: MATERIALI PREVISTI

STRUTTURE IN C.A.

FONDAZIONE

- CLS : CLASSE DI RESISTENZA C28/35 Rck=350 daN/CMQ
- ACCIAIO da C.A. : B450C

STRUTTURE IN ELEVAZIONE

- CLS : CLASSE DI RESISTENZA C28/35 Rck=350 daN/CMQ
- ACCIAIO da C.A. : B450C

STRUTTURE METALLICHE

- PROFILI COMMERCIALI E PIASTRAME : ACCIAIO S275
- BULLONI : VITI CLASSE 8.8 E DADI CLASSE 6S
- BARRE FILETTATE : BARRE CLASSE 8.8 E DADI CLASSE 6S

N.B.: CARICHI PREVISTI

1° SOLAIO (AMBIENTI RESIDENZIALI)

- G1 (SOLAIO A LASTRA H=5+17+4) = 335 daN/MQ
- G2 (PERMANENTI) = 370 daN/MQ
- Q (VARIABILI) = 200 daN/MQ

2° E 3° SOLAIO (AMBIENTI RESIDENZIALI)

- G1 (SOLAIO LATEROCEMENTIZIO H=22+4) = 337 daN/MQ
- G2 (PERMANENTI) = 370 daN/MQ
- Q (VARIABILI) = 200 daN/MQ

4° SOLAIO (COPERTURA PRATICABILE)

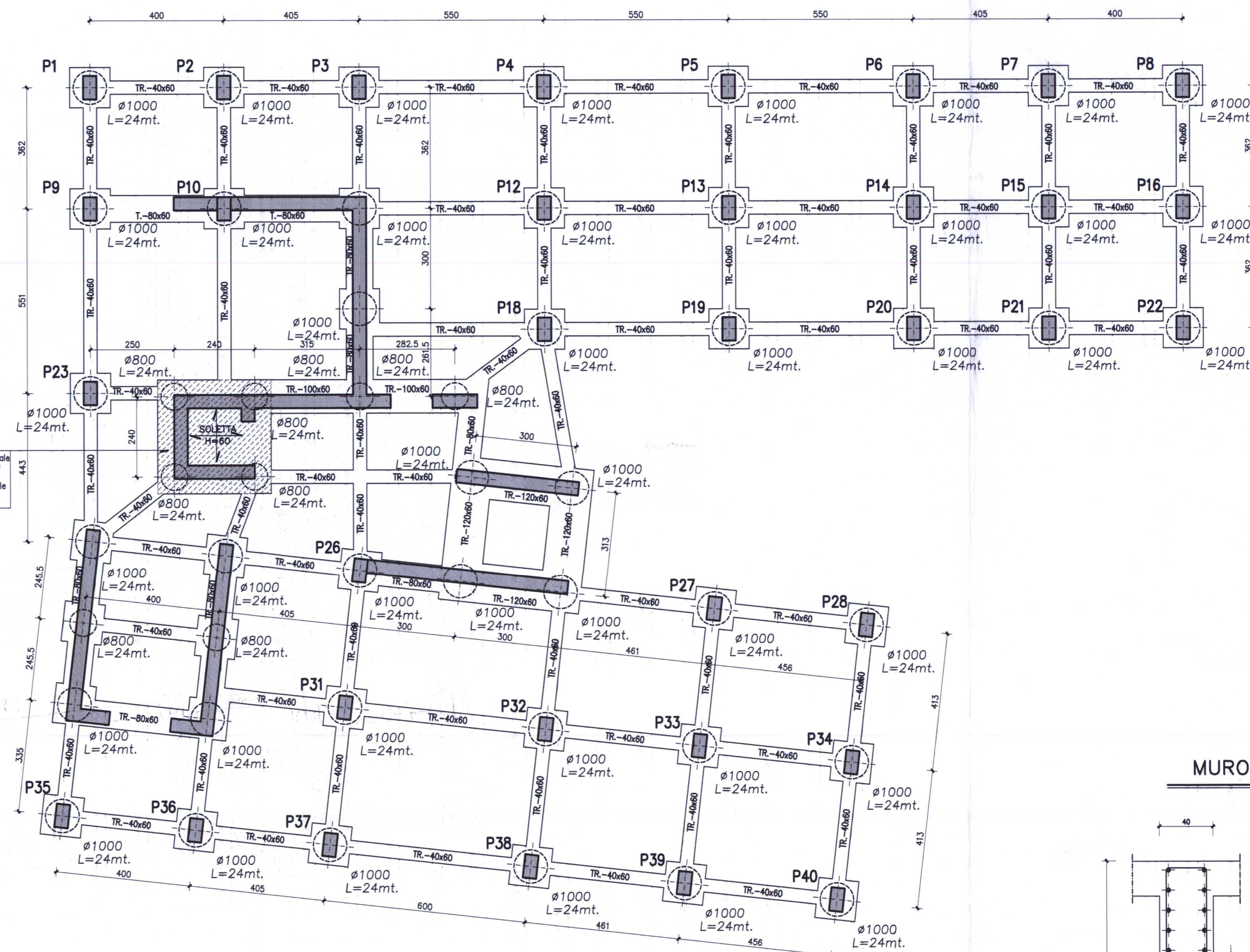
- G1 (SOLAIO LATEROCEMENTIZIO H=22+4) = 337 daN/MQ
- G2 (PERMANENTI) = 250 daN/MQ
- Q (VARIABILI) = 200 daN/MQ

5° SOLAIO (COPERTURA NON PRATICABILE)

- G1 (SOLAIO SOLETTA PIENA H=20) = 500 daN/MQ
- G2 (PERMANENTI E PANNI FOTVOLTAICI) = 270 daN/MQ
- Q (VARIABILI NEVE) = 59 daN/MQ

PIANTA DELLE FONDAZIONI

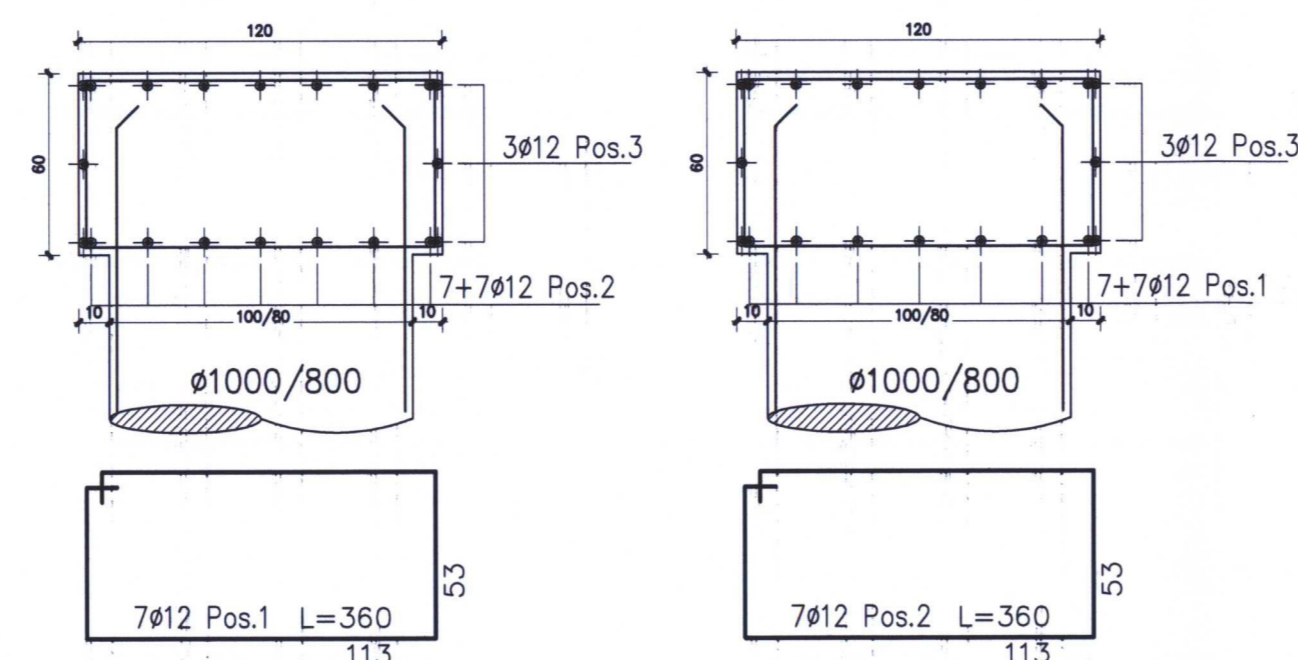
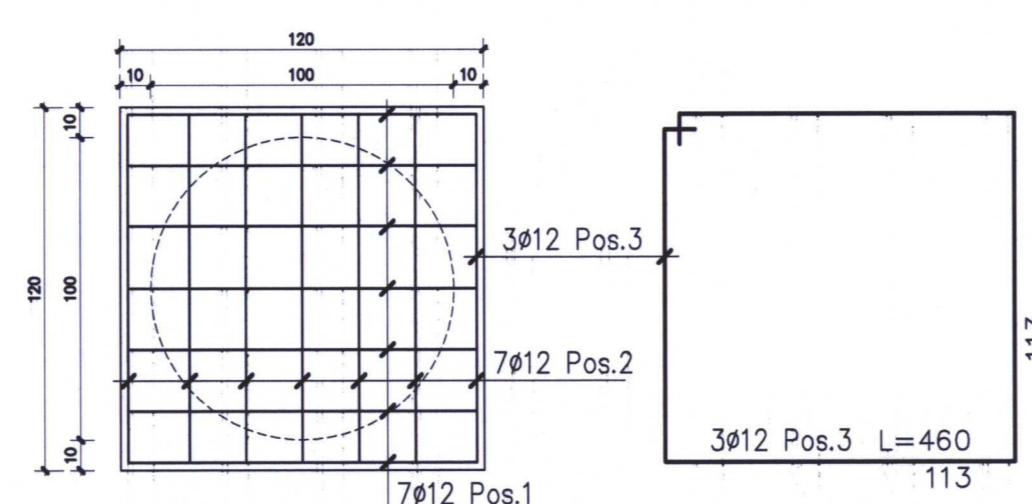
SCALA 1:100



SOLETTA s=60
Armatura diffusa superiore: -1020/15 orizzontale
Armatura diffusa superiore: -1020/15 verticale
Lunghezza di sovrapposizione: L=150cm
Armatura diffusa inferiore: -1020/15 orizzontale
Armatura diffusa inferiore: -1020/15 verticale
Lunghezza di sovrapposizione: L=150cm

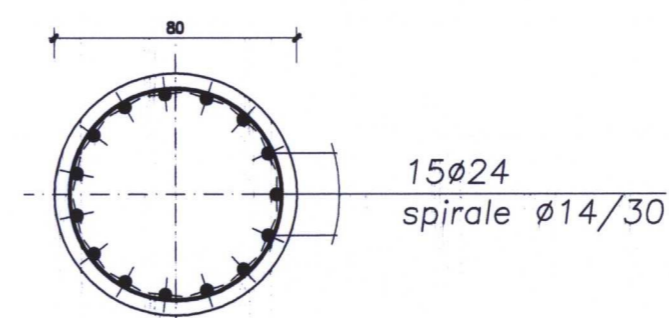
ARMATURA DADO 120x120x60

RAPP. 1:25



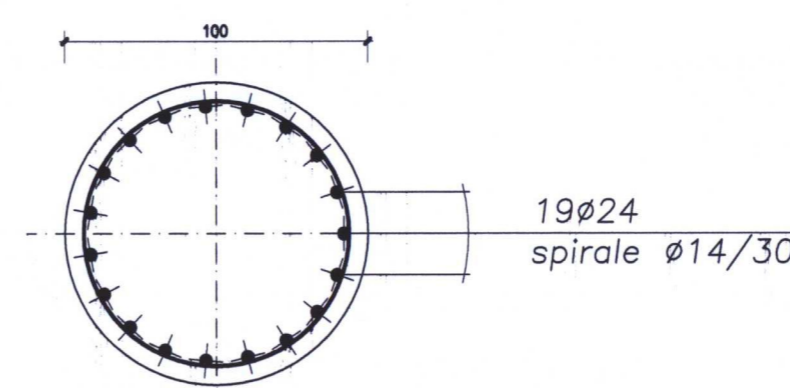
Palo ø800 L=24 mt.

RAPP. 1:25



Palo ø1000 L=24 mt.

RAPP. 1:25



MURO S=40 CM.

SCALA 1:25

